

Coopérative Epi'Vrac local et solidaire

Dyana Decombat

Epi'Vrac

Rue du Centre 22

1637 Val-de-Charmey

<https://www.epivrac-charmey.ch/>

epivrac@gmail.com

Öffnungszeiten :

Montag : 8h30 - 12h / 14h - 18h30

Dienstag : geschlossen

Mittwoch: 8h30 - 12h / 14h - 18h30

Donnerstag: 8h30 - 12h / fermé

Freitag: 8h30 - 12h / 14h - 18h30

Samstag: 9h - 15h30

Präsentation

Entdecken Sie [unsere Geschenkkörbe 2020](#)

La coopérative Épi'Vrac souhaite donner la possibilité d'avoir des produits de proximité bios (ou sans traitement chimique) à des prix aussi abordables que possible.

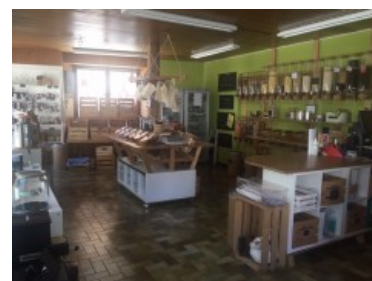
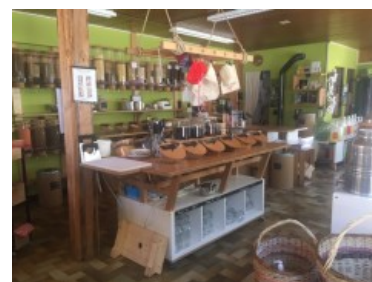
Par notre intermédiaire, une véritable relation de confiance s'établit entre les consommateurs et plus de 50 producteurs de la région. Nous sommes actuellement 41 coopérateurs 16 bénévoles réguliers - 24 bénévoles occasionnels.

Nous sommes des personnes d'âges et de profils variés: étudiants, indépendants, retraités, mères de famille actives, etc. Épi'Vrac, c'est aussi un bon moyen de faire de nouvelles connaissances lorsque l'on vient d'arriver dans la vallée, de connaître les nouveaux habitants, de s'enrichir mutuellement grâce à nos expériences et à nos ressources, de vivre ensemble l'aventure d'une entreprise participative, et de soutenir la vitalité de notre région. Les coopérateurs-rices et bénévoles bénéficient d'un rabais au magasin.

Produkte

-Mehl

-Zerealien



- Pasta
- Zucker
- Hülsenfrucht
- Frühstückscerealien
- Biscuits
- Brote
- Trockenfrüchte und Ölsaaten
- Fleischwaren
- Milch- und Frischprodukte
- Früchte -Gemüse -Öle -Essig -Gewürze
- Getränke - Honig - Konfitüren