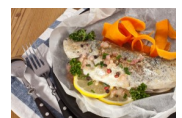
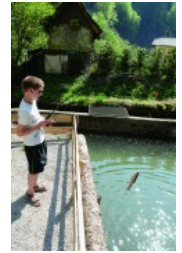


Freiburger Forelle



Die Forelle ist uns vertraut, es gilt allerdings zwei Arten zu unterscheiden: Die Seeforelle, die bis zu 15 Kilo schwer werden kann, und die Bachforelle. Letztere wird aufgrund ihres Lebensraums weniger gross und wiegt in der Regel zwischen 300 und 500 Gramm. Lange Zeit besaßen zahlreiche Restaurants ihren eigenen Fischteich und die Bachforelle wurde so zu ihrem Aushängeschild. Heute sind solche Fischteiche rar, oft ist ihre Funktion durch Fischzuchtbetriebe ersetzt worden. Diesbezüglich ist es um den Kanton Freiburg gut bestellt, verfügt er doch unter anderem über drei Aquakultur-Betreiber, die sich auf die Forellenzucht spezialisiert haben (Freiburg, Belfaux, Neirivue).

Produzenten

[PIGRUSA Pisciculture de la Gruyère SA](#)

[Pisciculture du Gottéron](#)