

Coopérative Epi'Vrac local et solidaire

Dyana Decombat

Epi'Vrac
Rue du Centre 22
1637 Val-de-Charmey

<https://www.epivrac-charmey.ch/>
epivrac@gmail.com

Horaires d'ouvertures :

Lundi : 8h30 - 12h / 14h - 18h30

Mardi : fermé

Mercredi : 8h30 - 12h / 14h - 18h30

Jeudi : 8h30 - 12h / fermé

Vendredi : 8h30 - 12h / 14h - 18h30

Samedi : 9h - 15h30

Présentation

Découvrez [notre offre de paniers cadeaux](#)

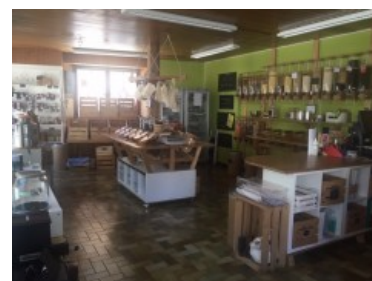
La coopérative Épi'Vrac souhaite donner la possibilité d'avoir des produits de proximité bios (ou sans traitement chimique) à des prix aussi abordables que possible.

Par notre intermédiaire, une véritable relation de confiance s'établit entre les consommateurs et plus de 50 producteurs de la région. Nous sommes actuellement 41 coopérateurs 16 bénévoles réguliers - 24 bénévoles occasionnels.

Nous sommes des personnes d'âges et de profils variés: étudiants, indépendants, retraités, mères de famille actives, etc. Épi'Vrac, c'est aussi un bon moyen de faire de nouvelles connaissances lorsque l'on vient d'arriver dans la vallée, de connaître les nouveaux habitants, de s'enrichir mutuellement grâce à nos expériences et à nos ressources, de vivre ensemble l'aventure d'une entreprise participative, et de soutenir la vitalité de notre région. Les coopérateurs-rices et bénévoles bénéficient d'un rabais au magasin.

Produits

-Farines



- Céréales
- Pâtes
- Sucres
- Légumineuses
- Céréales de petit-déjeuner
- Biscuits
- Pains
- Fruits secs et oléagineux
- Produits à base de viande
- Produits laitiers et frais
- Fruits- Légumes - Huiles- Vinaigres - Epices
- Boissons - Miel - Confitures